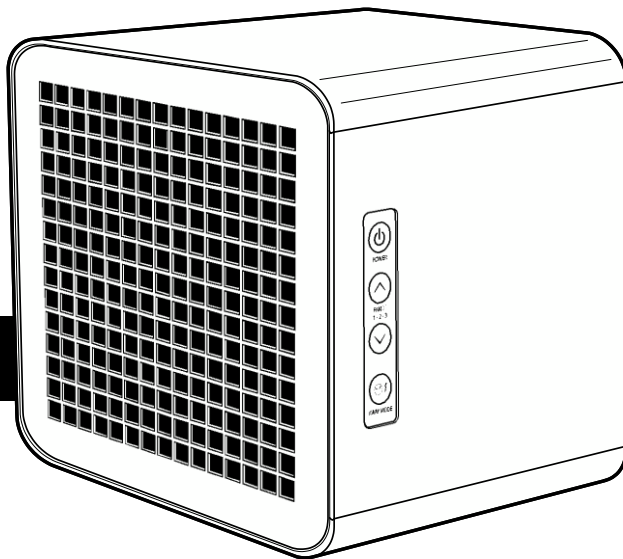


# FRESHAIR BOX

RENSER OPTIL 70 KVADRATMETER



## BRUKERVEILEDNING

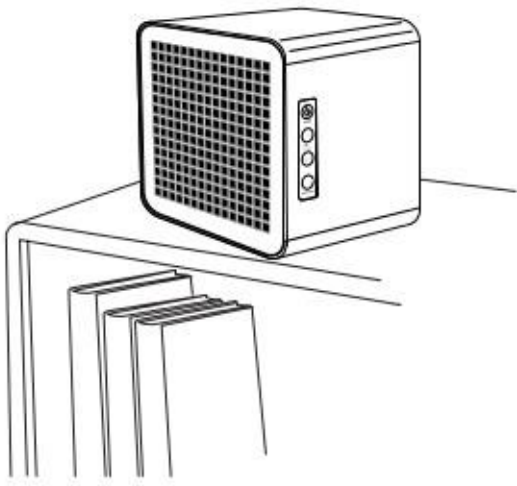
ADVARSEL: Les brukerveiledningen  
nøye for korrekte prosedyrer og drift

vollara®

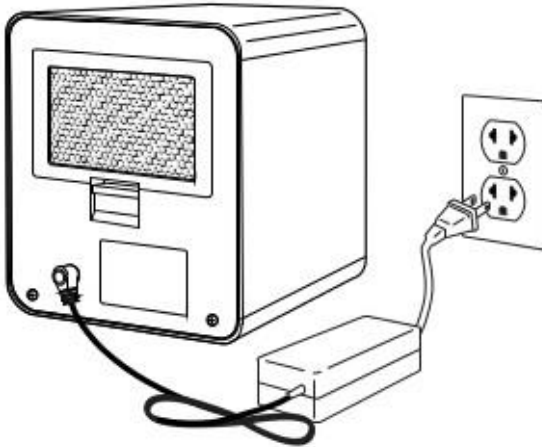
# PLASSERING

## Hvor du skal plassere din FreshAir Box

Plasser din FreshAir Box så høyt opp som mulig for best resultat, med minst 5 cm klaring på hver side. Du kan også plassere din FreshAir Box i vanskelige områder for ekstra effekt.



## STRØMFORSYNING



Koble til strømforsyningen bak på din FreshAir Box, og plugg den i en vanlig stikkontakt.

## SPESIFIKASJONER

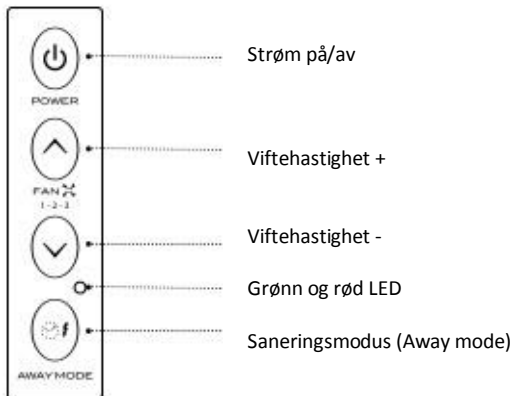
### Elektrisk:

- 100 - 240v AC
- 21 watt strømforbruk
- Vifte med 3 hastigheter

### Størrelse:

- Dimensjoner:  
16,5 cm bred x 16,5cm høy x 17,8cm dyp
- Vekt: 1,36 kg

## KONTROLLPANEL OG LED-LYS



Kontrollpanelet er plassert på høyre side av din FreshAir Box.

- Rød LED lyser = Saneringsmodus (går tilbake til normal modus etter 2 timer eller etter registrert brukeraktivitet , avhengig av hva som kommer først)
- Grønn LED lyser = Skalerbar ozoninnstilling

# INFORMASJON OM KONTROLLPANELET

## Slik bruker du din FreshAir Box

Trykk på POWER-knappen for å slå enheten på eller av.

Trykk på FAN-knappene for å justere 3-trinns-viften.

Trykk én gang på "Sanerings"-knappen, og enheten går over til Sanering modus (Away mode).

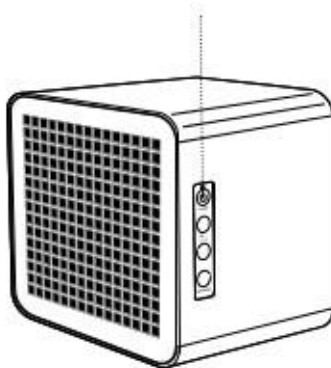
Indikatorlyset lyser rødt.

Trykk en gang til på "Sanerings"-knappen, og enheten går tilbake til skalerbar ozonmodus.

Når enheten er i skalerbar ozonmodus, lyser indikatorlyset i grønt.

I skalerbar ozonmodus er FreshAir Box-enheten 20 % på og 80 % av, gjennom en 1-minutts syklus. Dette betyr at enheten kontinuerlig veksler mellom å ha ozonplaten på i 12 sekunder og deretter ha ozonplaten av i 48 sekunder ... og gjenta.

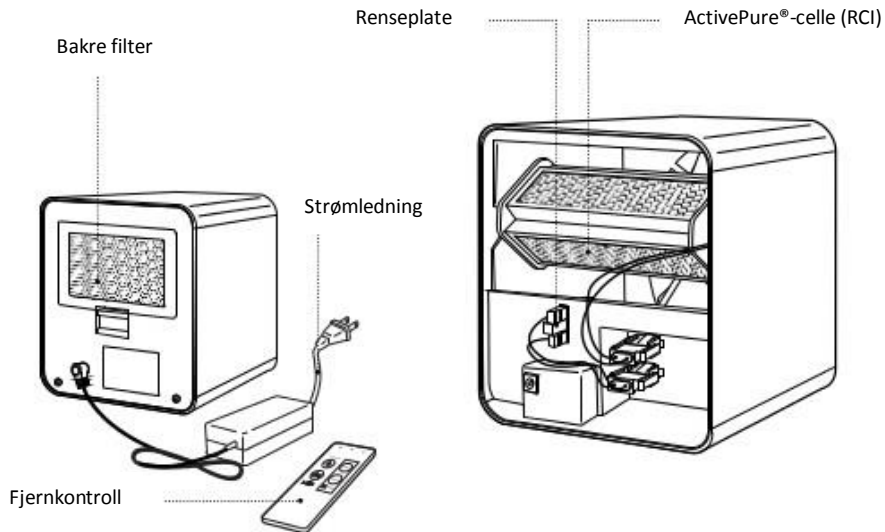
Trykk en gang til på knappen, så går enheten tilbake til driftsmodusen "Normal" (Bare ActivePure).



*ADVARSEL: Saneringsmodus er beregnet på områder der det ikke befinner seg folk. Sørg for at alle personer og kjæledyr har forlatt området når sanering pågår.*

# DELER

## Reservedeler

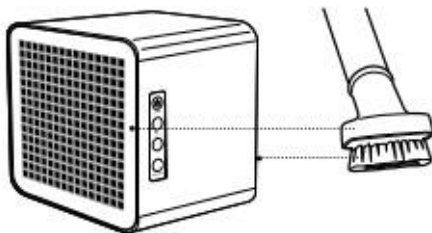


Hvis enheten ikke fungerer skikkelig, eller hvis du har spørsmål, kan du kontakte din uavhengige Vollara-forhandler for ytterligere assistanse.

## VEDLIKEHOLD

### Slik tar du vare på din FreshAir Box

	Hver måned	Hvert år	Hvert 3. år
Rengjøre frontgitteret	X		
Rengjøre bakre filter	X		
Rengjøre rensplate	X		
Bytte ActivePure-celle (RCI)		X	
Bytte rensplate			X



### Rengjøring

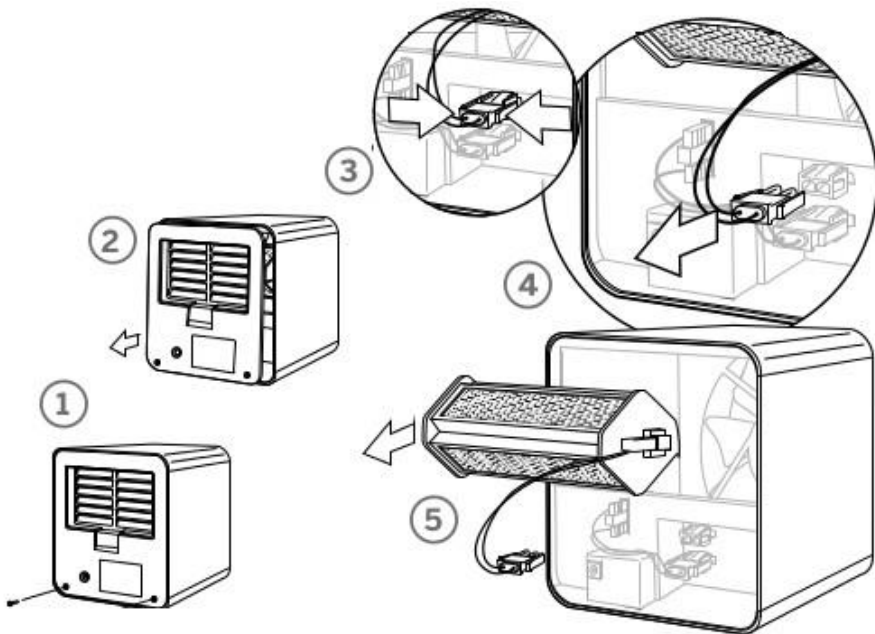
Støvsug eller tørk av frontgitteret regelmessig med en myk klut. Du kan støvsuge eller vaske det bakre filteret i varmt vann og la det tørke fullstendig før du installerer det på nytt (erstattes ved behov). Tørk av utsiden med en fuktig (ikke våt) klut. Monter på nytt når du er ferdig.

*Merknad: Uriktig eller manglende vedlikehold av din FreshAir Box i henhold til disse instruksjonene kan skade enheten eller føre til at enheten ikke fungerer korrekt.*

*ADVARSEL: Trekk alltid ut strømledningen fra baksiden av din FreshAir Box før du utfører service på den. Fjerning av dekelet kan eksponere en kilde til ultrafiolett lys. For å beskytte mot øyeskade, trekk ut pluggen før du utfører service.*

## REPARASJON OG RENGJØRING

### Slik bytter du ut cellen

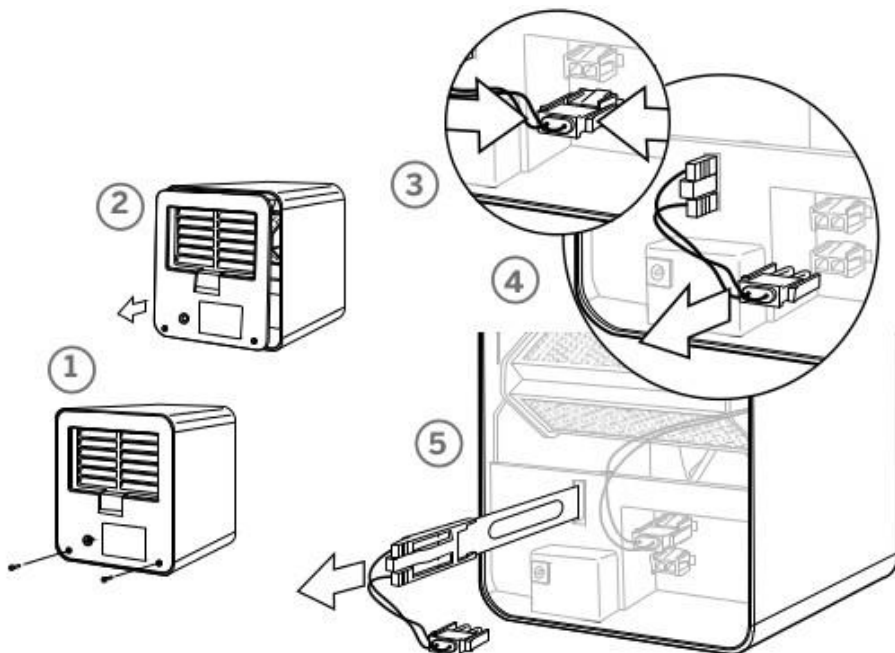


Plugg ut enheten. (1) Fjern skruene i det bakre panelet og (2) fjern det bakre panelet. (3) Trykk inn festene og (4) plugg ut strømkontakten til ActivePure®-cellen (RCI). (5) Trekk ActivePure-cellen rett ut for å fjerne den. Cellen settes tilbake i motsatt rekkefølge.



## REPARASJON OG RENGJØRING

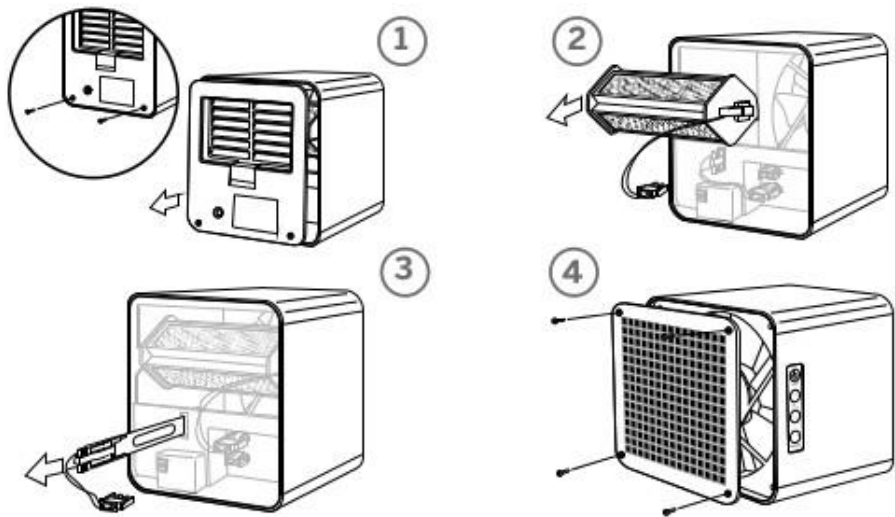
### Slik rengjør du renselplaten



Plugg ut enheten. (1) Fjern skruene i det bakke panelet og (2) fjern det bakke panelet. (3–5) Fjern renselplaten fra sporet. (6) Rengjør renselplaten ved å stryke over den med et stykke bomull dypet i denaturert alkohol. La renselplaten tørke helt før du installerer den på nytt.

## DYPRENGJØRING

### Slik demonterer du din FreshAir Box for rengjøring



(1) Fjern det bakre dekselet. (2) Fjern ActivePure-cellen (se side 11). (3) Fjern renseplaten (se side 12). (4) Fjern de fire skruene i frontgitteret og fjern frontgitteret.

Du har nå tilgang til innsiden av enheten og viften for rengjøring.

# FCC-KONFORMITETSERKLÆRING

**Navn:** Vollara Co. Ltd.

**Modell:** FreshAir Box

Denne enheten oppfyller Del 18 av FCC-reglene.

**ANSVARLIG PART:**

The logo for Vollara Co. Ltd. features the word "vollara" in a lowercase, sans-serif font. Above the letter "a" is a stylized graphic of three leaves or feathers pointing upwards and to the right.

**Signatur:**

A handwritten signature in black ink, appearing to read "Andy Eide".

**Trykt navn: Andy Eide**

Dette utstyret er blitt testet og er funnet å være i samsvar med grensene for industrielt, vitenskapelig og medisinsk utstyr i overensstemmelse med del 18 av FCC-reglene. Disse grensene er valgt for å gi rimelig beskyttelse mot skadelige forstyrrelser i boliginstallasjoner. Dette utstyret genererer, bruker og kan utstråle radiofrekvensenergi, og hvis det ikke installeres i henhold til instruksjonene, kan det forårsake skadelige forstyrrelser i radiokommunikasjon. Det finnes imidlertid ingen garanti for at det ikke vil forekomme forstyrrelser i en gitt installasjon. Hvis dette utstyret forårsaker skadelige forstyrrelser for radio eller TV (dette kan du finne ut ved å skru utstyret av og på igjen), ber vi deg forsøke å korrigere for forstyrrelsene ved å treffe et av følgende tiltak: Rett inn eller plasser mottakerantennen på nytt. Øk avstanden mellom utstyret og mottakeren. Koble utstyret til et uttak på en annen krets enn kretsen som mottakeren er tilkoblet. Rådfør deg med forhandleren eller en erfaren radio-/TV-tekniker for hjelp.

**Importør Skandinavia:** Bendix AS, Sandnes – Norge      [www.vollara.no](http://www.vollara.no)